



GLADSAXE

# Indstil en Turbosound iX12 højttaler



GLADSAXE PÆDAGOGISKE VIDENCENTER

Værebrovej 156 C, 2880 Bagsværd - Tlf.: 39 57 62 62 - [gpv@gladsaxe.dk](mailto:gpv@gladsaxe.dk) - [gladsaxe.dk/gpv](http://gladsaxe.dk/gpv)

# Turbosound iX12 højtalers grundlæggende indstillinger

Brug menuknappen ved siden af displayet til at navigere rundt i højtalers indstillinger. Drej på menuknappen for at scrole igennem menuen, og tryk på menuknappen for at vælge menupunktet.

## Indstil højtalers, hvis den ikke er klar til brug, når du modtager den

### 1 Fra højtalersvolumen til startskærm:

Drej menuknappen indtil displayet viser: 0 Db

Tryk på menuknappen for at vende tilbage til startskærmen



### 2 Fra startskærm til hoved- og undermenu

Tryk på menuknappen igen for at komme til hovedmenuen

Drej menuknappen indtil displayet viser: Input

Tryk på menuknappen for at vælge menupunktet

Eksempel:

Drej menuknappen for at flytte pilen til det menupunkt, du vil justere (Input)

Tryk på menuknappen for at vælge menupunktet

Displayet viser nu tre justerbare inputs: A, B og BT, samt en Exit-funktion

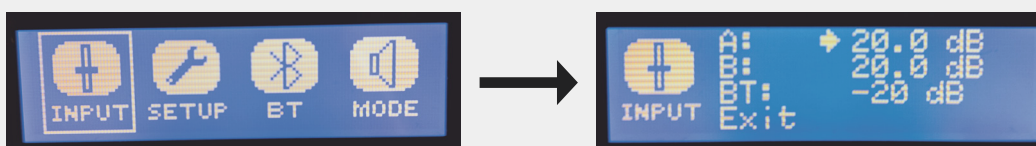
Pilen bevæger sig oppefra og ned, hvilket betyder, at 'Input A' automatisk er aktiveret

Drej menuknappen for at vælge en anden værdi for Input A (A: 20.0 db)

Tryk på menuknappen igen for at vælge indstillingen

Drej menuknappen indtil displayet viser: B, BT eller Exit

Tryk på menuknappen for at vælge handling (Exit)



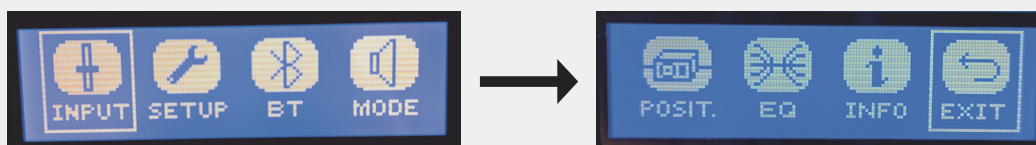
### 3 Fra hovedmenu til højtalersvolumen

Drej menuknappen indtil displayet viser: Exit

Tryk på menuknappen for at vælge menupunktet

Displayet viser nu startskærmen

Drej menuknappen for at justere højtalersvolumen



# Bluetooth

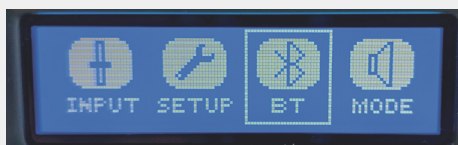
## Tilslut Turbosound iX12 højttaleren til din smartphone, tablet eller PC

### 1 Indstil højttaleren til bluetooth parring

Tryk på menuknappen for at komme til hovedmenuen

Drej menuknappen indtil displayet viser: BT

Tryk på menuknappen for at vælge menupunktet



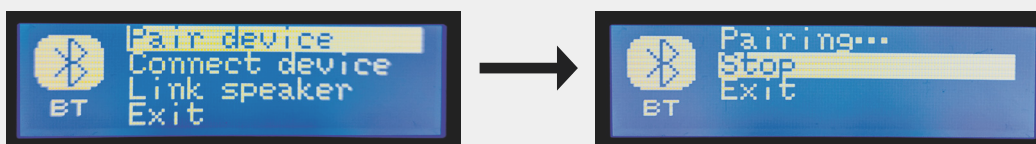
### 2

Displayet viser nu tre funktioner i bluetooth-menuen, samt en Exit-funktion

Pilen bevæger sig oppefra og ned, hvilket betyder, at 'Pair device' automatisk er aktiveret

Tryk på menuknappen for at vælge 'Pair device'

Højttaleren er nu klar til at oprette forbindelse til en smartphone, tablet eller PC



### 3

#### Bluetooth parring med eget device

Åben bluetooth-indstillinger på din smartphone, tablet eller PC

Vælg: TURBOSOUND iX12

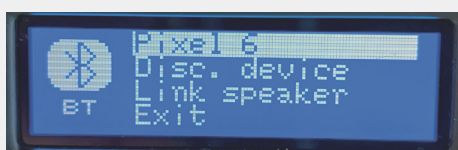
Dit device opretter nu forbindelse til højttaleren

### 4

#### Succesfuld parring

Displayet viser nu navnet på den enhed, du har parret højttaleren med

Eksempel: Pixel 6



### 5

#### Parring mislykkedes

Hvis du ikke kan oprette forbindelse, skyldes det, at højttaleren kun kan tilsluttes én bluetooth enhed ad gangen.

I BT-menuen:

Drej menuknappen indtil displayet viser: Disc. device

Tryk på menuknappen for at vælge menupunktet

Tryk igen for at afbryde den uønskede bluetooth-forbindelse.

Gentag punkt 3 og 4.

